



国家强制性产品认证 试验报告

新申请 变更 监督 复审 其他:

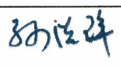


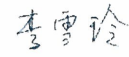

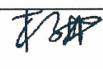
申请编号: A2015CCC1606-2026212

产品名称: TD-LTE数字移动电话机

申请型号: GIONEE M5

检测机构: 中国赛宝实验室



样品名称:	TD-LTE数字移动电话机	委托人:	深圳市金立通信设备有限公司
样品型号:	GiONEE M5	委托人地址:	见营业执照
样品数量:	两台	生产者:	深圳市金立通信设备有限公司
样品来源:	工厂送样	生产者地址:	见营业执照
收样日期:	2015.05.07	生产企业:	东莞市金铭电子有限公司
完成日期:	2015.05.22	生产企业地址:	见工厂检查报告
试验依据标准:			
GB4943.1-2011 《信息技术设备 安全 第1部分: 通用要求》			
GB/T 22450.1-2008 《900/1800MHz TDMA 数字蜂窝移动通信系统电磁兼容性限值和测量方法 第1部分: 移动台及其辅助设备》			
YD/T 1592.1-2012 《2GHz TD-SCDMA数字蜂窝移动通信系统电磁兼容性要求和测量方法 第1部分: 用户设备及其辅助设备》			
YD/T 1595.1-2012 《2GHz WCDMA数字蜂窝移动通信系统电磁兼容性要求和测量方法 第1部分: 用户设备及其辅助设备》			
GB/T 19484.1-2013 《800MHz/2GHz cdma2000数字蜂窝移动通信系统电磁兼容性要求和测量方法 第1部分: 用户设备及其辅助设备》			
YD/T 2583.14-2013 《蜂窝式移动通信设备电磁兼容性能要求和测试方法 第14部分 LTE用户设备及其辅助设备》			
本申请单元所覆盖的产品型号:			
本次申请一个型号。			
安全主检: 孙淡群	签名: 	日期: 2015.05.22	
安全审核: 陈明	签名: 	日期: 2015.05.22	
EMC 主检: 李雪玲	签名: 	日期: 2015.05.22	
EMC 审核: 陈辉	签名: 	日期: 2015.05.22	
签发人: 杨林		签名: 	
签发日期: 2015.05.22			
备注:			
强制性产品认证实施规则:			
CNCA-C16-01: 2014 《强制性产品认证实施规则 电信终端设备》			

报 告 组 成

报告内容	有无	页数	编号
封面	√	1	C-00401-Z1505QP-01849
首页	√	1	C-00401-Z1505QP-01849
报告组成	√	1	C-00401-Z1505QP-01849
变更确认表	/	/	/
CB核查报告	/	/	/
产品描述报告	√	1	C-00401-Z1505QP-01849-P
--安全描述报告	√	9	C-00401-Z1505QP-01849-P-S
--电磁兼容描述报告	√	5	C-00401-Z1505QP-01849-P-E1
--电磁兼容描述报告	√	5	C-00401-Z1505QP-01849-P-E2
--电磁兼容描述报告	√	5	C-00401-Z1505QP-01849-P-E3
--电磁兼容描述报告	√	5	C-00401-Z1505QP-01849-P-E4
--电磁兼容描述报告	√	5	C-00401-Z1505QP-01849-P-E5
--电磁兼容描述报告	√	5	C-00401-Z1505QP-01849-P-E6
--电磁兼容描述报告	√	5	C-00401-Z1505QP-01849-P-E7
封底	√	1	C-00401-Z1505QP-01849
安全测试报告	√	21	C-00401-Z1505QP-01849-D-S
电磁兼容测试报告	√	48	C-00401-Z1505QP-01849-D-E1
电磁兼容测试报告	√	37	C-00401-Z1505QP-01849-D-E2
电磁兼容测试报告	√	45	C-00401-Z1505QP-01849-D-E3
电磁兼容测试报告	√	34	C-00401-Z1505QP-01849-D-E4
电磁兼容测试报告	√	37	C-00401-Z1505QP-01849-D-E5
电磁兼容测试报告	√	45	C-00401-Z1505QP-01849-D-E6
电磁兼容测试报告	√	45	C-00401-Z1505QP-01849-D-E7

本报告由表中划√的所有内容组成。

产品描述报告

产品名称:	TD-LTE数字移动电话机
申请型号规格:	GiONEE M5 旅行充电器: TC-G300 输入: 100-240Vac, 50/60Hz, 0.5A; 输出: 5V/9VDC, 2A (仅适用于海拔5000米及以下) 旅行充电器: TC-G400 输入: 100-240Vac, 50/60Hz, 0.5A; 输出: 5VDC, 2A; 仅适用于海拔5000米及以下
产品功能描述、产品组成描述:	本产品为TD-LTE数字移动电话机, 为电信终端设备, 具有GSM 900MHz/DCS 1800MHz/CDMA/TD-SCDMA/WCDMA/cdma2000 /TD-LTE/FDD-LTE等工作频段。
系列型号差异描述:	本次申请一个型号。
备注: /	

安全描述报告

安全样品描述及说明:

设备移动性: 可移动式 手持式 驻立式 可携带式
 永久性连接式 直接插入式 嵌装式
 安全说明: 汉文 藏文 蒙古文 壮文 维文 其他
 适用环境: ≤海拔2000米 ≤海拔5000米 不适用
 热带气候条件下 非热带气候条件下
 与电源的连接: 可插式设备 A型 B型
 永久性连接式 可拆卸电源软线 不可拆卸电源软线
 不直接连接到电网电源
 工作方式: 连续工作 短时工作 间歇工作
 接触区域: 操作人员可触及的 限制接触区域
 过电压等级 (OVC): OVCI OVCI I OVCI II OVCI IV
 电源容差 (%): /
 进行IT配电系统试验: 是 否
 进行IT配电系统试验, 相一相电压 (v):
 设备类别: I类 II类 III类 其他类
 污染等级 (PD): PD1 PD2 PD3
 预定要安装在墙壁或天花板的设备: 是 否
 设备的质量(kg): 0.22
 进水防护等级: IPX0

其他重要描述:

- 1、 本样品为GIONEE M5型TD-LTE数字移动电话机。
- 2、 本产品为III类设备, 由通过CCC认可的电源适配器提供防触电绝缘。
- 3、 本产品最终适用的海拔条件由选配电源适配器决定。
- 4、 产品电源适配器输出满足受限制电源要求。
- 5、 本产品后壳主要为金属, 框架为塑料部件。
- 6、 产品预期使用最高环境温度为35℃。

整改情况说明: /

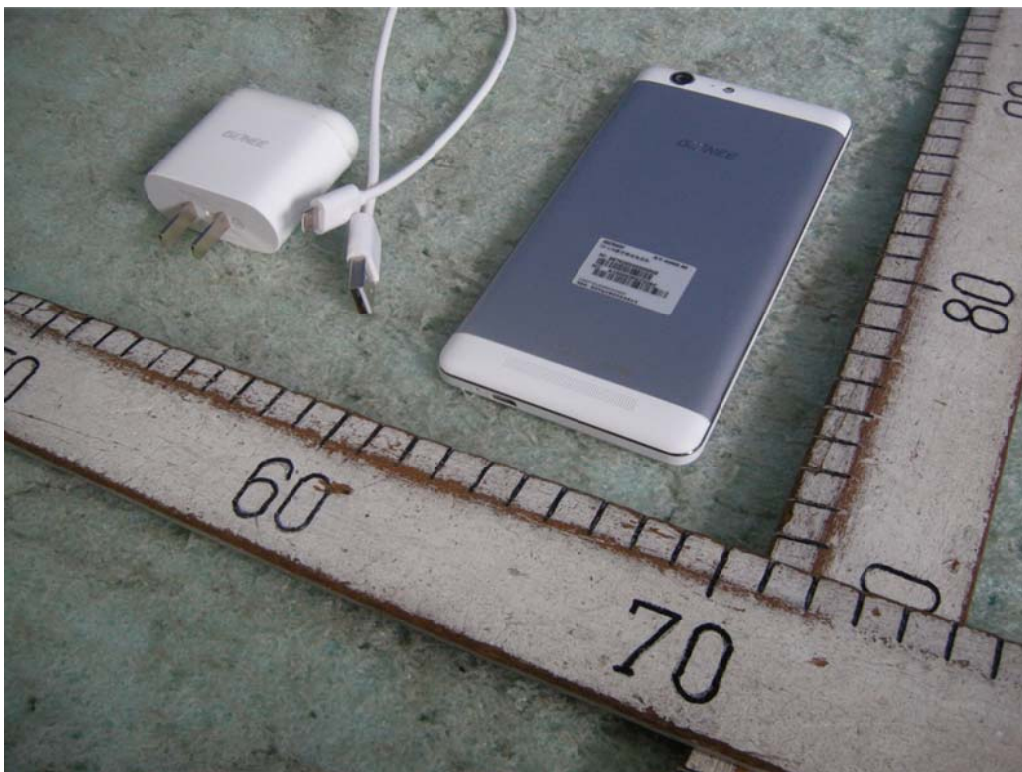
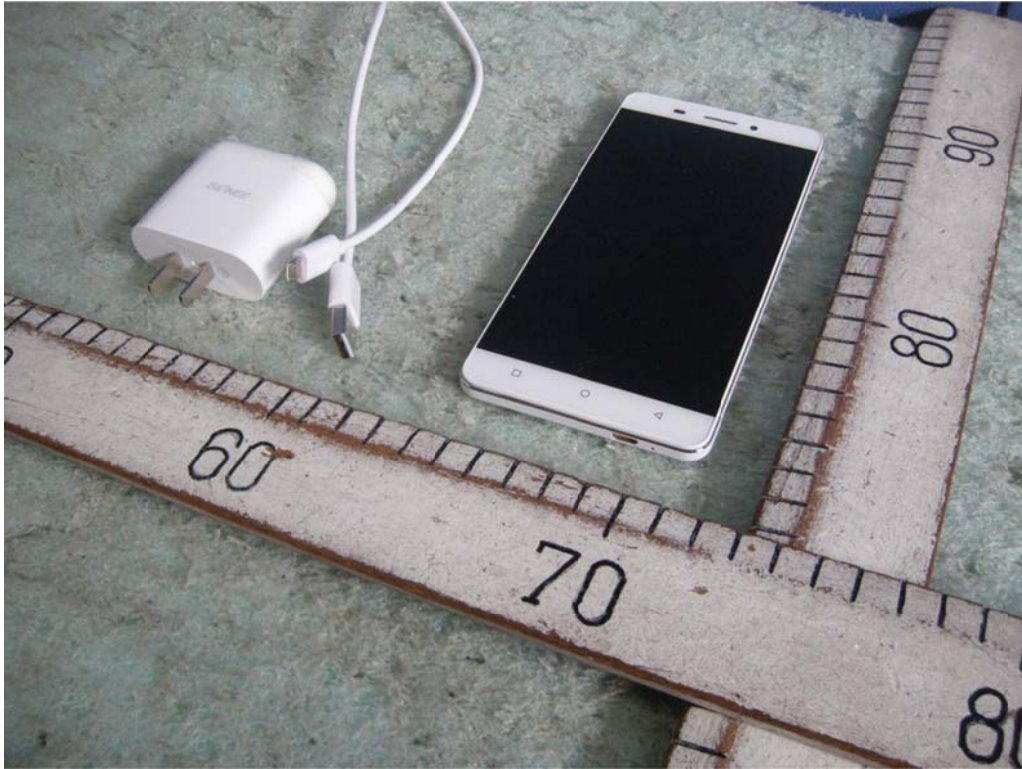
安全关键件清单:

序号	位号	部件号	关键件名称	型号	规格/材料	生产者(制造商)	生产企业	认证标准	备注
1	--	--	旅行充电器	TC-G300	输入:100-240Vac, 50/60Hz, 0.5A; 输出: 5V/9VDC, 2A (仅适用于海拔 5000米及以下)	惠州比亚迪电子有限公司	惠州比亚迪电子有限公司	GB4943.1-2011; GB9254-2008; GB17625.1-2012	2015010907762845
		--	旅行充电器	TC-G400	输入:100-240Vac, 50/60Hz, 0.5A; 输出: 5VDC, 2A; 仅适用于海拔 5000米及以下	惠州比亚迪电子有限公司	惠州比亚迪电子有限公司	GB4943.1-2011; GB9254-2008; GB17625.1-2012	2015010907758357
2	--	--	锂电池	BL-N6000	3.83V/6000mAh	深圳市金立通信设备有限公司	欣旺达电子股份有限公司	GB4943.1-2011	试验合格
3	--	--	印制板PCB	BBL7313A	FR4, EM-355, V-0	/	珠海方正印刷电路板发展有限公司	GB4943.1-2011	试验合格
4	--	--	塑料外壳	GiONEE M5	PC, 通过550℃灼热丝试验	/	璇瑰塑胶工业(深圳)有限公司	GB4943.1-2011	试验合格
			塑料外壳	GiONEE M5	PC, 通过550℃灼热丝试验	/	深圳市东方亮彩精密技术有限公司	GB4943.1-2011	试验合格

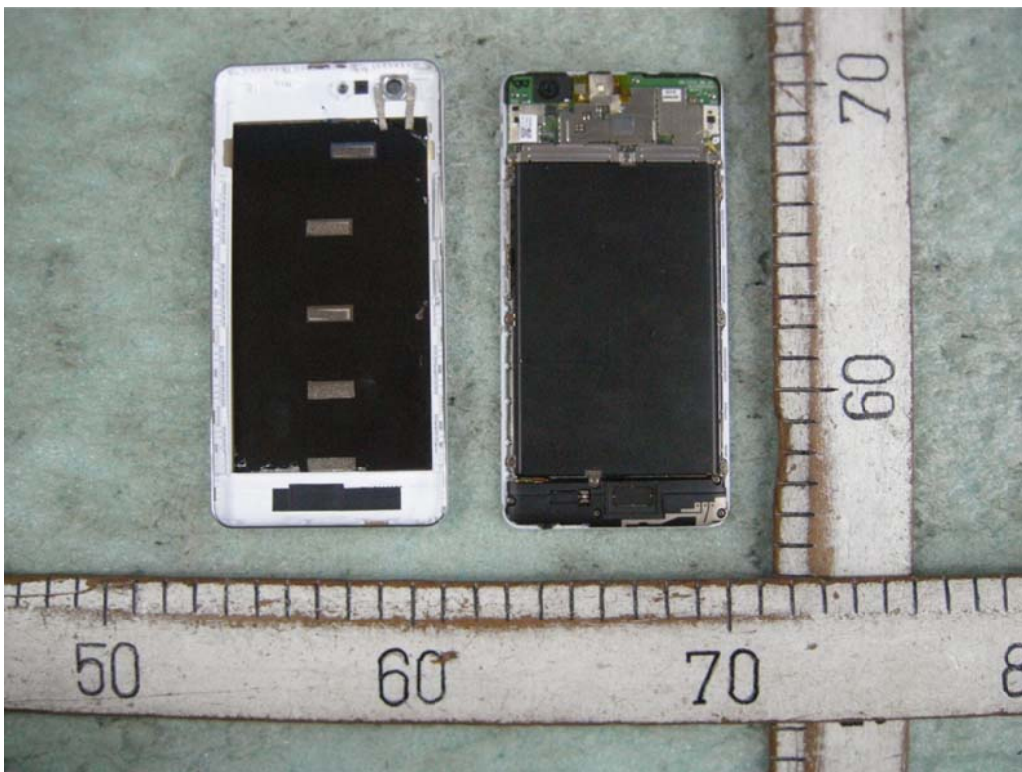
产品电气原理图:

不适用

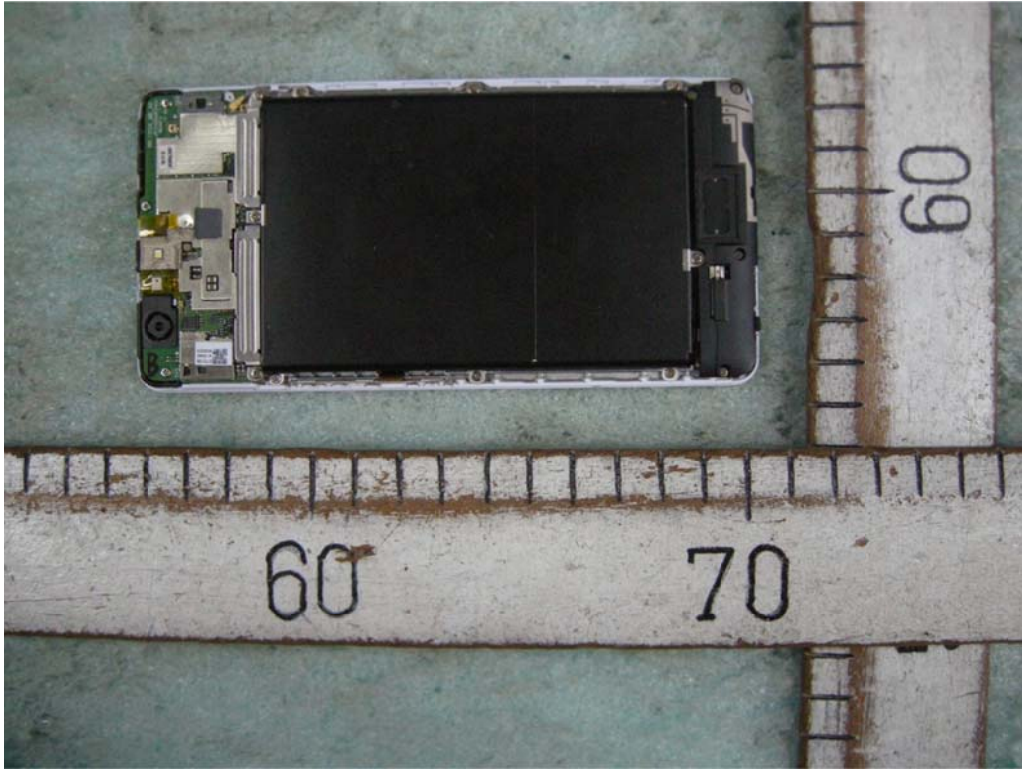
样品照片(安全)



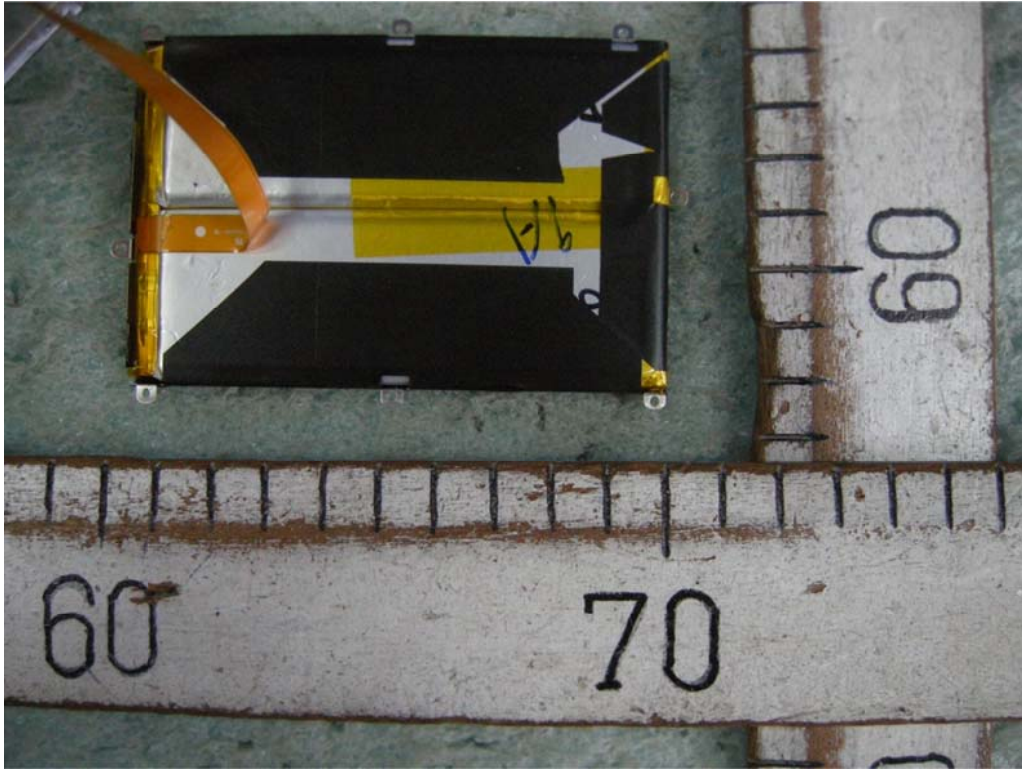
样品照片(安全)



样品照片(安全)



样品照片(安全)



铭牌在后壳



样品照片(安全)



样品照片(安全)



声 明

本报告试验结果仅对受试样品有效

未经许可本报告不得部分复制

对本报告如有异议,请于收到报告之日起十五天内提出

检测机构: 中国赛宝实验室

地 址: 广东省广州市天河区东莞庄路110号

邮政编码: 510610

电 话: 87237150; 87237177

传 真: 020-87236171

E-mail: qic@ceppei.biz

电磁兼容描述报告

1. 受试设备 (EUT) 描述:

受试设备安装形式: 便携式

受试设备接地方式: 充电器浮地

受试设备一般描述: 本设备为电信终端设备, TD-LTE 数字移动电话机。具有 GSM 900MHz/DCS 1800MHz/CDMA/TD-SCDMA/WCDMA/cdma2000 /TD-LTE/FDD-LTE 等工作频段。

供电方式: 充电器单相交流 电源电压: 100-240V 电源频率: 50/60Hz 电流: 0.5A

适配器输出: 直流, 5V/9VDC,2A 或 5VDC,2A

电源线: /

信号线: /

I/O 接口: /

电信/网络端口: /

电信/网络端口连接电缆: /

支持的工作模式: 900/1800MHz TDMA 数字蜂窝移动台; CDMA 数字蜂窝移动台; TD-SCDMA 数字蜂窝移动台; WCDMA 数字蜂窝移动台; cdma2000 数字蜂窝移动台; TD-LTE 数字蜂窝移动台; FDD-LTE 数字蜂窝移动台

多功能设备描述 (适用时): /

2. 重要说明:

本次申请的型号为 GIONEE M5 (旅行充电器: TC-G300 输出: 5V/9VDC,2A;TC-G400 输出: 5VDC,2A)。本次共有两个充电器, 选择 1#充电器进行全项目测试, 选择 2#充电器补做除辐射杂散以外的其余检测项目。测试数据报告 C-00401-Z1505QP-01849-D-E1 对应 GSM 制式 GB/T 22450.1-2008 标准。测试数据报告 C-00401-Z1505QP-01849-D-E2 对应 CDMA 制式 GB/T 19484.1-2013 标准。测试数据报告 C-00401-Z1505QP-01849-D-E3 对应 TD-SCDMA 制式 YD/T 1592.1-2012 标准。测试数据报告 C-00401-Z1505QP-01849-D-E4 对应 WCDMA 制式 YD/T 1595.1-2012 标准。测试数据报告 C-00401-Z1505QP-01849-D-E5 对应 cdma2000 制式 GB/T 19484.1-2013 标准。测试数据报告 C-00401-Z1505QP-01849-D-E5 对应 TD-LTE 制式 YD/T 2583.14-2013 标准。测试数据报告 C-00401-Z1505QP-01849-D-E7 对应 FDD-LTE 制式 YD/T 2583.14-2013 标准。

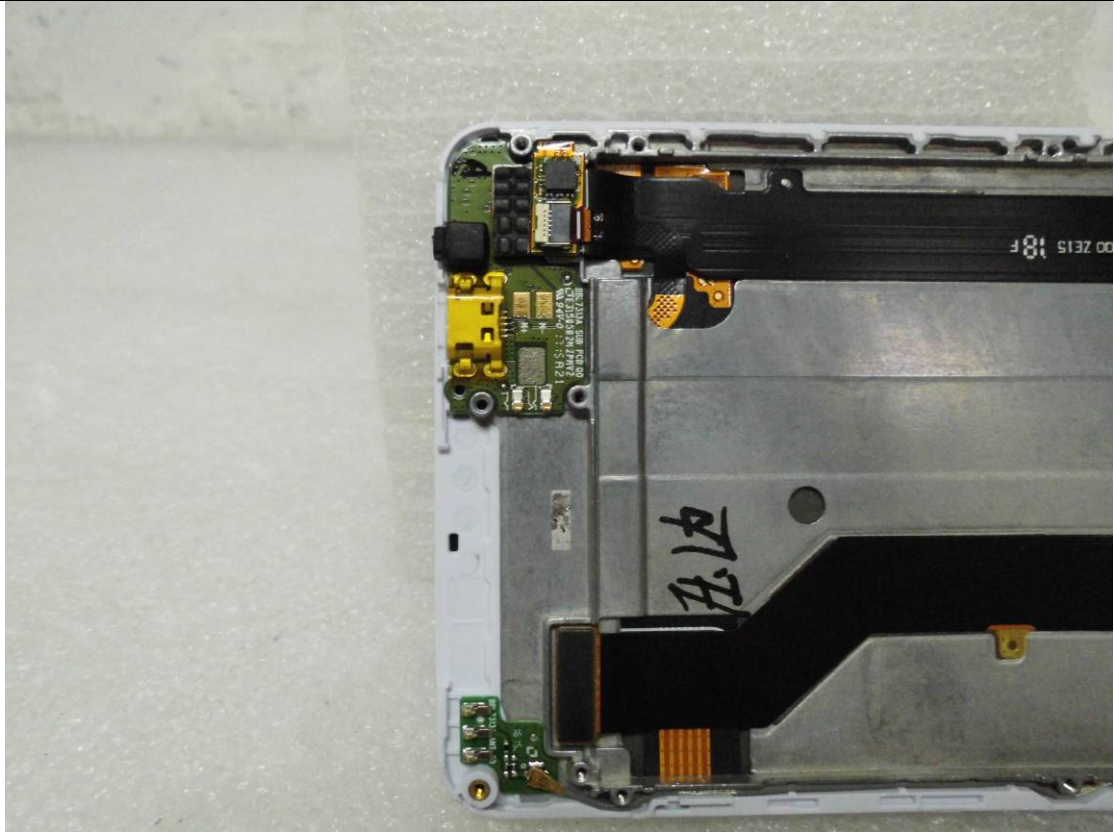
电磁兼容关键件清单

序号	关键件名称	位号	型号	规格	生产者 (制造商)	生产企业	使用/备用	备注
1	天线	/	GIONEE M5	内置	/	深圳市三极天线技术有限公司	使用	
2	基带芯片	/	MT6735V	主芯片, 1.3GHz, TFBGA 641pin	/	台湾联发科技股份有限公司	使用	
3	显示屏	/	AMS549HQ02	LCM, 5.5 寸, HD, LCD/TP (AMOLED)	/	三星电子(中国)有限公司	使用	
4	功率放大芯片	/	SKY77643-11	射频功放, GaAs, GSM/UMTS/LTE, MCM42pin	/	思佳讯通讯技术发展(上海)有限公司	使用	
5	功率放大芯片	/	SKY77916-11	射频功放, GaAs, GSM/TDS/LTE_B39, MCM 38pin	/	思佳讯通讯技术发展(上海)有限公司	使用	
6	功率放大芯片	/	SKY77765-11	射频功放, INGAP, WCDMA_B5, QFN 10pin	/	思佳讯通讯技术发展(上海)有限公司	使用	
7	无线收发芯片	/	MT6169V	射频收发芯片, GSM/UMTS/LTE, TFBGA 175pin	/	台湾联发科技股份有限公司	使用	
8	无线收发芯片	/	MT6158V	射频收发芯片, CDMA20001xRTT/EVDO, VFBGA 91pin	/	台湾联发科技股份有限公司	使用	
9	旅行充电器	/	TC-G300	输入: 100-240Vac 50/60Hz 0.5A 输出: 5V/9Vdc 2A	/	惠州比亚迪电子有限公司	1#使用	CCC: 20150109 07762845
10	旅行充电器	/	TC-G400	输入: 100-240Vac 50/60Hz 0.5A 输出: 5Vdc 2A	/	惠州比亚迪电子有限公司	2#使用	CCC: 20150109 07758357

样品照片 (EMC)



样品照片 (EMC)



样品照片 (EMC)



电磁兼容描述报告

1. 受试设备 (EUT) 描述:

受试设备安装形式: 便携式

受试设备接地方式: 充电器浮地

受试设备一般描述: 本设备为电信终端设备, TD-LTE 数字移动电话机。具有 GSM 900MHz/DCS 1800MHz/CDMA/TD-SCDMA/WCDMA/cdma2000 /TD-LTE/FDD-LTE 等工作频段。

供电方式: 充电器单相交流 电源电压: 100-240V 电源频率: 50/60Hz 电流: 0.5A

适配器输出: 直流, 5V/9VDC,2A 或 5VDC,2A

电源线: /

信号线: /

I/O 接口: /

电信/网络端口: /

电信/网络端口连接电缆: /

支持的工作模式: 900/1800MHz TDMA 数字蜂窝移动台; CDMA 数字蜂窝移动台; TD-SCDMA 数字蜂窝移动台; WCDMA 数字蜂窝移动台; cdma2000 数字蜂窝移动台; TD-LTE 数字蜂窝移动台; FDD-LTE 数字蜂窝移动台

多功能设备描述 (适用时): /

2. 重要说明:

本次申请的型号为 GIONEE M5 (旅行充电器: TC-G300 输出: 5V/9VDC,2A;TC-G400 输出: 5VDC,2A)。本次共有两个充电器, 选择 1#充电器进行全项目测试, 选择 2#充电器补做除辐射杂散以外的其余检测项目。测试数据报告 C-00401-Z1505QP-01849-D-E1 对应 GSM 制式 GB/T 22450.1-2008 标准。测试数据报告 C-00401-Z1505QP-01849-D-E2 对应 CDMA 制式 GB/T 19484.1-2013 标准。测试数据报告 C-00401-Z1505QP-01849-D-E3 对应 TD-SCDMA 制式 YD/T 1592.1-2012 标准。测试数据报告 C-00401-Z1505QP-01849-D-E4 对应 WCDMA 制式 YD/T 1595.1-2012 标准。测试数据报告 C-00401-Z1505QP-01849-D-E5 对应 cdma2000 制式 GB/T 19484.1-2013 标准。测试数据报告 C-00401-Z1505QP-01849-D-E5 对应 TD-LTE 制式 YD/T 2583.14-2013 标准。测试数据报告 C-00401-Z1505QP-01849-D-E7 对应 FDD-LTE 制式 YD/T 2583.14-2013 标准。

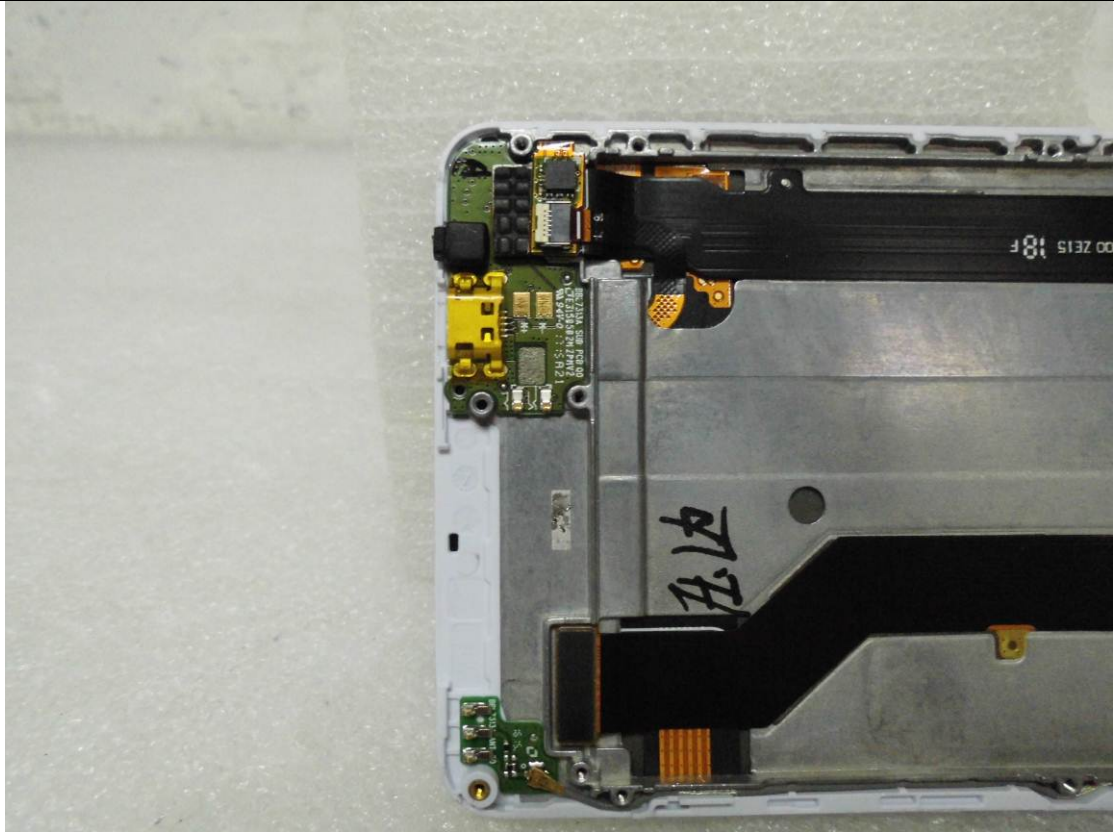
电磁兼容关键件清单

序号	关键件名称	位号	型号	规格	生产者 (制造商)	生产企业	使用/备用	备注
1	天线	/	GIONEE M5	内置	/	深圳市三极天线技术有限公司	使用	
2	基带芯片	/	MT6735V	主芯片, 1.3GHz, TFBGA 641pin	/	台湾联发科技股份有限公司	使用	
3	显示屏	/	AMS549HQ02	LCM, 5.5 寸, HD, LCD/TP (AMOLED)	/	三星电子(中国)有限公司	使用	
4	功率放大芯片	/	SKY77643-11	射频功放, GaAs, GSM/UMTS/LTE, MCM42pin	/	思佳讯通讯技术发展(上海)有限公司	使用	
5	功率放大芯片	/	SKY77916-11	射频功放, GaAs, GSM/TDS/LTE_B39, MCM 38pin	/	思佳讯通讯技术发展(上海)有限公司	使用	
6	功率放大芯片	/	SKY77765-11	射频功放, INGAP, WCDMA_B5, QFN 10pin	/	思佳讯通讯技术发展(上海)有限公司	使用	
7	无线收发芯片	/	MT6169V	射频收发芯片, GSM/UMTS/LTE, TFBGA 175pin	/	台湾联发科技股份有限公司	使用	
8	无线收发芯片	/	MT6158V	射频收发芯片, CDMA20001xRTT/EVDO, VFBGA 91pin	/	台湾联发科技股份有限公司	使用	
9	旅行充电器	/	TC-G300	输入: 100-240Vac 50/60Hz 0.5A 输出: 5V/9Vdc 2A	/	惠州比亚迪电子有限公司	1#使用	CCC: 20150109 07762845
10	旅行充电器	/	TC-G400	输入: 100-240Vac 50/60Hz 0.5A 输出: 5Vdc 2A	/	惠州比亚迪电子有限公司	2#使用	CCC: 20150109 07758357

样品照片 (EMC)



样品照片 (EMC)



样品照片 (EMC)



电磁兼容描述报告

1. 受试设备 (EUT) 描述:

受试设备安装形式: 便携式

受试设备接地方式: 充电器浮地

受试设备一般描述: 本设备为电信终端设备, TD-LTE 数字移动电话机。具有 GSM 900MHz/DCS 1800MHz/CDMA/TD-SCDMA/WCDMA/cdma2000 /TD-LTE/FDD-LTE 等工作频段。

供电方式: 充电器单相交流 电源电压: 100-240V 电源频率: 50/60Hz 电流: 0.5A

适配器输出: 直流, 5V/9VDC,2A 或 5VDC,2A

电源线: /

信号线: /

I/O 接口: /

电信/网络端口: /

电信/网络端口连接电缆: /

支持的工作模式: 900/1800MHz TDMA 数字蜂窝移动台; CDMA 数字蜂窝移动台; TD-SCDMA 数字蜂窝移动台; WCDMA 数字蜂窝移动台; cdma2000 数字蜂窝移动台; TD-LTE 数字蜂窝移动台; FDD-LTE 数字蜂窝移动台

多功能设备描述 (适用时): /

2. 重要说明:

本次申请的型号为 GIONEE M5 (旅行充电器: TC-G300 输出: 5V/9VDC,2A;TC-G400 输出: 5VDC,2A)。本次共有两个充电器, 选择 1#充电器进行全项目测试, 选择 2#充电器补做除辐射杂散以外的其余检测项目。测试数据报告 C-00401-Z1505QP-01849-D-E1 对应 GSM 制式 GB/T 22450.1-2008 标准。测试数据报告 C-00401-Z1505QP-01849-D-E2 对应 CDMA 制式 GB/T 19484.1-2013 标准。测试数据报告 C-00401-Z1505QP-01849-D-E3 对应 TD-SCDMA 制式 YD/T 1592.1-2012 标准。测试数据报告 C-00401-Z1505QP-01849-D-E4 对应 WCDMA 制式 YD/T 1595.1-2012 标准。测试数据报告 C-00401-Z1505QP-01849-D-E5 对应 cdma2000 制式 GB/T 19484.1-2013 标准。测试数据报告 C-00401-Z1505QP-01849-D-E5 对应 TD-LTE 制式 YD/T 2583.14-2013 标准。测试数据报告 C-00401-Z1505QP-01849-D-E7 对应 FDD-LTE 制式 YD/T 2583.14-2013 标准。

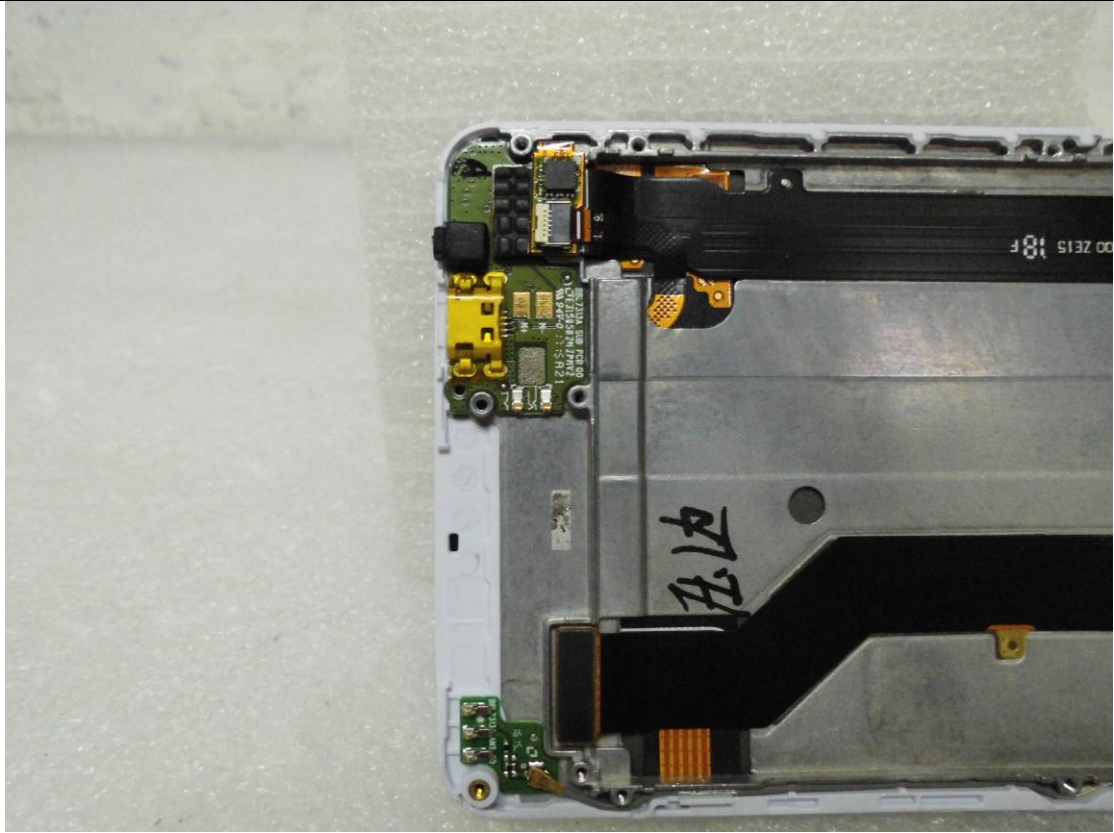
电磁兼容关键件清单

序号	关键件名称	位号	型号	规格	生产者 (制造商)	生产企业	使用/备用	备注
1	天线	/	GIONEE M5	内置	/	深圳市三极天线技术有限公司	使用	
2	基带芯片	/	MT6735V	主芯片, 1.3GHz, TFBGA 641pin	/	台湾联发科技股份有限公司	使用	
3	显示屏	/	AMS549HQ02	LCM, 5.5 寸, HD, LCD/TP (AMOLED)	/	三星电子(中国)有限公司	使用	
4	功率放大芯片	/	SKY77643-11	射频功放, GaAs, GSM/UMTS/LTE, MCM42pin	/	思佳讯通讯技术发展(上海)有限公司	使用	
5	功率放大芯片	/	SKY77916-11	射频功放, GaAs, GSM/TDS/LTE_B39, MCM 38pin	/	思佳讯通讯技术发展(上海)有限公司	使用	
6	功率放大芯片	/	SKY77765-11	射频功放, INGAP, WCDMA_B5, QFN 10pin	/	思佳讯通讯技术发展(上海)有限公司	使用	
7	无线收发芯片	/	MT6169V	射频收发芯片, GSM/UMTS/LTE, TFBGA 175pin	/	台湾联发科技股份有限公司	使用	
8	无线收发芯片	/	MT6158V	射频收发芯片, CDMA20001xRTT/EVDO, VFBGA 91pin	/	台湾联发科技股份有限公司	使用	
9	旅行充电器	/	TC-G300	输入: 100-240Vac 50/60Hz 0.5A 输出: 5V/9Vdc 2A	/	惠州比亚迪电子有限公司	1#使用	CCC: 20150109 07762845
10	旅行充电器	/	TC-G400	输入: 100-240Vac 50/60Hz 0.5A 输出: 5Vdc 2A	/	惠州比亚迪电子有限公司	2#使用	CCC: 20150109 07758357

样品照片 (EMC)



样品照片 (EMC)



样品照片 (EMC)



电磁兼容描述报告

1. 受试设备 (EUT) 描述:

受试设备安装形式: 便携式

受试设备接地方式: 充电器浮地

受试设备一般描述: 本设备为电信终端设备, TD-LTE 数字移动电话机。具有 GSM 900MHz/DCS 1800MHz/CDMA/TD-SCDMA/WCDMA/cdma2000 /TD-LTE/FDD-LTE 等工作频段。

供电方式: 充电器单相交流 电源电压: 100-240V 电源频率: 50/60Hz 电流: 0.5A

适配器输出: 直流, 5V/9VDC,2A 或 5VDC,2A

电源线: /

信号线: /

I/O 接口: /

电信/网络端口: /

电信/网络端口连接电缆: /

支持的工作模式: 900/1800MHz TDMA 数字蜂窝移动台; CDMA 数字蜂窝移动台; TD-SCDMA 数字蜂窝移动台; WCDMA 数字蜂窝移动台; cdma2000 数字蜂窝移动台; TD-LTE 数字蜂窝移动台; FDD-LTE 数字蜂窝移动台

多功能设备描述 (适用时): /

2. 重要说明:

本次申请的型号为 GIONEE M5 (旅行充电器: TC-G300 输出: 5V/9VDC,2A;TC-G400 输出: 5VDC,2A)。本次共有两个充电器, 选择 1#充电器进行全项目测试, 选择 2#充电器补做除辐射杂散以外的其余检测项目。测试数据报告 C-00401-Z1505QP-01849-D-E1 对应 GSM 制式 GB/T 22450.1-2008 标准。测试数据报告 C-00401-Z1505QP-01849-D-E2 对应 CDMA 制式 GB/T 19484.1-2013 标准。测试数据报告 C-00401-Z1505QP-01849-D-E3 对应 TD-SCDMA 制式 YD/T 1592.1-2012 标准。测试数据报告 C-00401-Z1505QP-01849-D-E4 对应 WCDMA 制式 YD/T 1595.1-2012 标准。测试数据报告 C-00401-Z1505QP-01849-D-E5 对应 cdma2000 制式 GB/T 19484.1-2013 标准。测试数据报告 C-00401-Z1505QP-01849-D-E5 对应 TD-LTE 制式 YD/T 2583.14-2013 标准。测试数据报告 C-00401-Z1505QP-01849-D-E7 对应 FDD-LTE 制式 YD/T 2583.14-2013 标准。

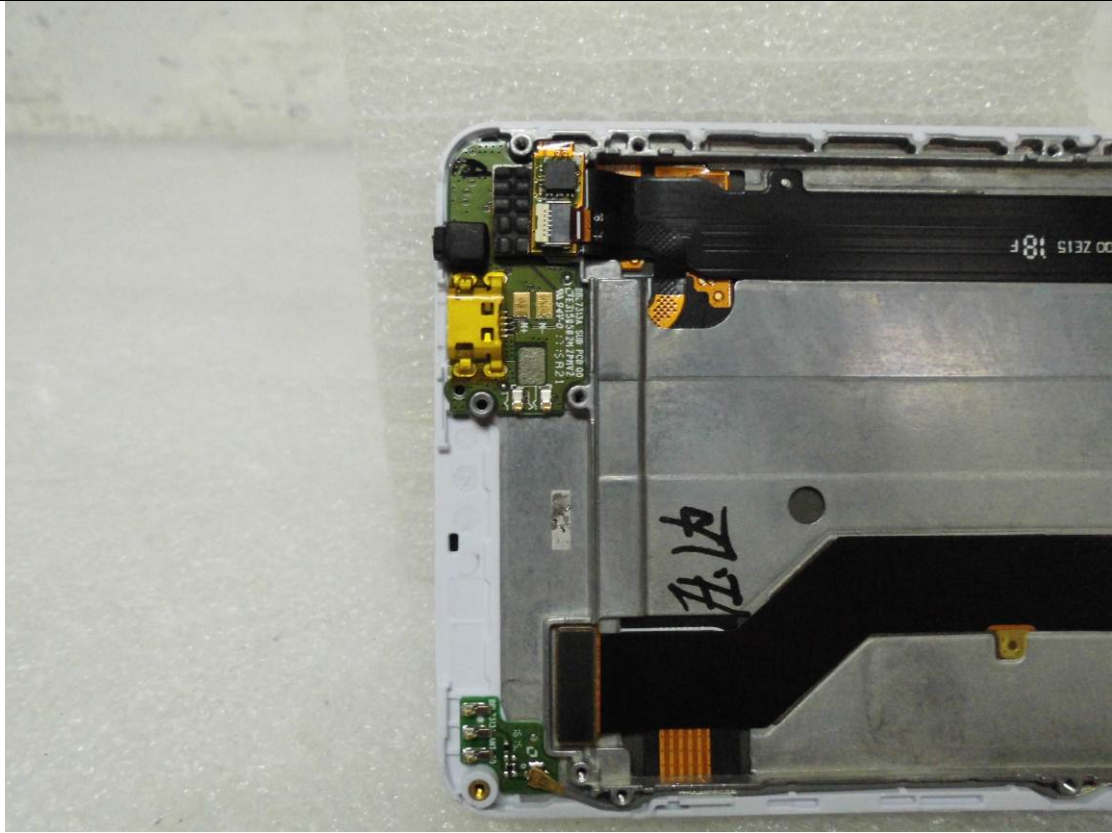
电磁兼容关键件清单

序号	关键件名称	位号	型号	规格	生产者 (制造商)	生产企业	使用/备用	备注
1	天线	/	GIONEE M5	内置	/	深圳市三极天线技术有限公司	使用	
2	基带芯片	/	MT6735V	主芯片, 1.3GHz, TFBGA 641pin	/	台湾联发科技股份有限公司	使用	
3	显示屏	/	AMS549HQ02	LCM, 5.5 寸, HD, LCD/TP (AMOLED)	/	三星电子(中国)有限公司	使用	
4	功率放大芯片	/	SKY77643-11	射频功放, GaAs, GSM/UMTS/LTE, MCM42pin	/	思佳讯通讯技术发展(上海)有限公司	使用	
5	功率放大芯片	/	SKY77916-11	射频功放, GaAs, GSM/TDS/LTE_B39, MCM 38pin	/	思佳讯通讯技术发展(上海)有限公司	使用	
6	功率放大芯片	/	SKY77765-11	射频功放, INGAP, WCDMA_B5, QFN 10pin	/	思佳讯通讯技术发展(上海)有限公司	使用	
7	无线收发芯片	/	MT6169V	射频收发芯片, GSM/UMTS/LTE, TFBGA 175pin	/	台湾联发科技股份有限公司	使用	
8	无线收发芯片	/	MT6158V	射频收发芯片, CDMA20001xRTT/EVDO, VFBGA 91pin	/	台湾联发科技股份有限公司	使用	
9	旅行充电器	/	TC-G300	输入: 100-240Vac 50/60Hz 0.5A 输出: 5V/9Vdc 2A	/	惠州比亚迪电子有限公司	1#使用	CCC: 20150109 07762845
10	旅行充电器	/	TC-G400	输入: 100-240Vac 50/60Hz 0.5A 输出: 5Vdc 2A	/	惠州比亚迪电子有限公司	2#使用	CCC: 20150109 07758357

样品照片 (EMC)



样品照片 (EMC)



样品照片 (EMC)



电磁兼容描述报告

1. 受试设备 (EUT) 描述:

受试设备安装形式: 便携式

受试设备接地方式: 充电器浮地

受试设备一般描述: 本设备为电信终端设备, TD-LTE 数字移动电话机。具有 GSM 900MHz/DCS 1800MHz/CDMA/TD-SCDMA/WCDMA/cdma2000 /TD-LTE/FDD-LTE 等工作频段。

供电方式: 充电器单相交流 电源电压: 100-240V 电源频率: 50/60Hz 电流: 0.5A

适配器输出: 直流, 5V/9VDC,2A 或 5VDC,2A

电源线: /

信号线: /

I/O 接口: /

电信/网络端口: /

电信/网络端口连接电缆: /

支持的工作模式: 900/1800MHz TDMA 数字蜂窝移动台; CDMA 数字蜂窝移动台; TD-SCDMA 数字蜂窝移动台; WCDMA 数字蜂窝移动台; cdma2000 数字蜂窝移动台; TD-LTE 数字蜂窝移动台; FDD-LTE 数字蜂窝移动台

多功能设备描述 (适用时): /

2. 重要说明:

本次申请的型号为 GIONEE M5 (旅行充电器: TC-G300 输出: 5V/9VDC,2A;TC-G400 输出: 5VDC,2A)。本次共有两个充电器, 选择 1#充电器进行全项目测试, 选择 2#充电器补做除辐射杂散以外的其余检测项目。测试数据报告 C-00401-Z1505QP-01849-D-E1 对应 GSM 制式 GB/T 22450.1-2008 标准。测试数据报告 C-00401-Z1505QP-01849-D-E2 对应 CDMA 制式 GB/T 19484.1-2013 标准。测试数据报告 C-00401-Z1505QP-01849-D-E3 对应 TD-SCDMA 制式 YD/T 1592.1-2012 标准。测试数据报告 C-00401-Z1505QP-01849-D-E4 对应 WCDMA 制式 YD/T 1595.1-2012 标准。测试数据报告 C-00401-Z1505QP-01849-D-E5 对应 cdma2000 制式 GB/T 19484.1-2013 标准。测试数据报告 C-00401-Z1505QP-01849-D-E5 对应 TD-LTE 制式 YD/T 2583.14-2013 标准。测试数据报告 C-00401-Z1505QP-01849-D-E7 对应 FDD-LTE 制式 YD/T 2583.14-2013 标准。

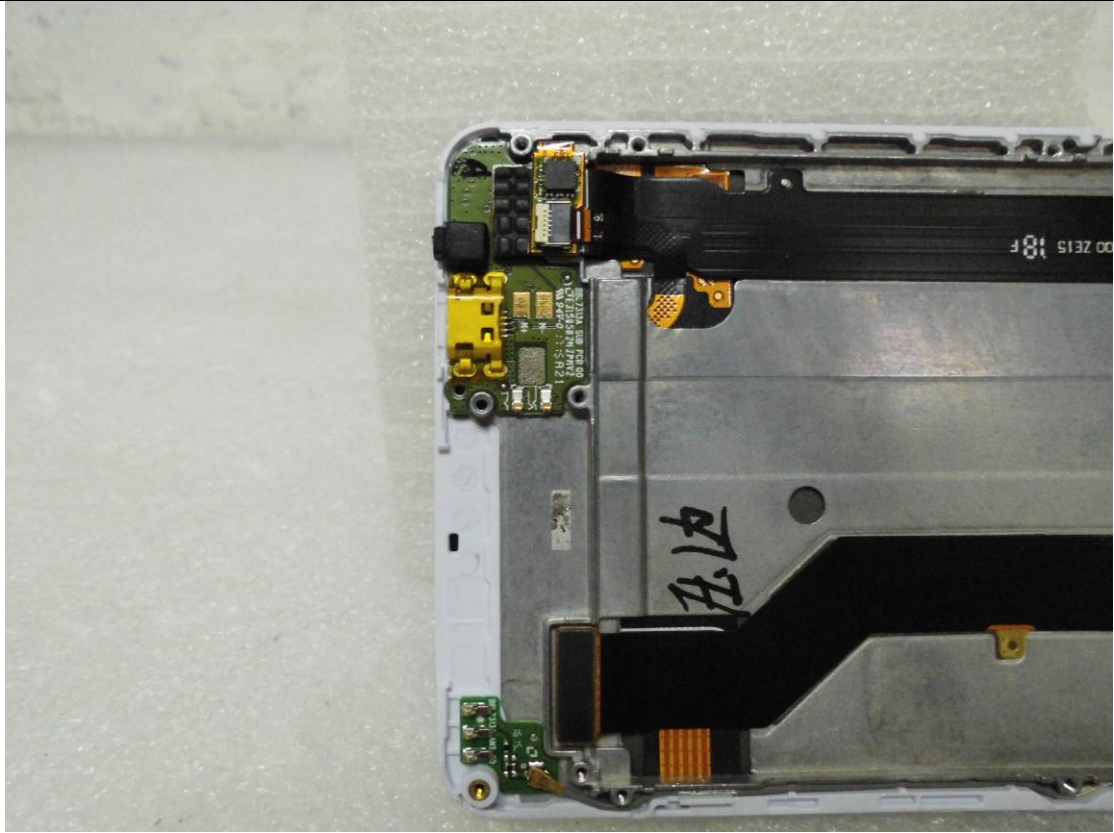
电磁兼容关键件清单

序号	关键件名称	位号	型号	规格	生产者 (制造商)	生产企业	使用/备用	备注
1	天线	/	GIONEE M5	内置	/	深圳市三极天线技术有限公司	使用	
2	基带芯片	/	MT6735V	主芯片, 1.3GHz, TFBGA 641pin	/	台湾联发科技股份有限公司	使用	
3	显示屏	/	AMS549HQ02	LCM, 5.5 寸, HD, LCD/TP (AMOLED)	/	三星电子(中国)有限公司	使用	
4	功率放大芯片	/	SKY77643-11	射频功放, GaAs, GSM/UMTS/LTE, MCM42pin	/	思佳讯通讯技术发展(上海)有限公司	使用	
5	功率放大芯片	/	SKY77916-11	射频功放, GaAs, GSM/TDS/LTE_B39, MCM 38pin	/	思佳讯通讯技术发展(上海)有限公司	使用	
6	功率放大芯片	/	SKY77765-11	射频功放, INGAP, WCDMA_B5, QFN 10pin	/	思佳讯通讯技术发展(上海)有限公司	使用	
7	无线收发芯片	/	MT6169V	射频收发芯片, GSM/UMTS/LTE, TFBGA 175pin	/	台湾联发科技股份有限公司	使用	
8	无线收发芯片	/	MT6158V	射频收发芯片, CDMA20001xRTT/EVDO, VFBGA 91pin	/	台湾联发科技股份有限公司	使用	
9	旅行充电器	/	TC-G300	输入: 100-240Vac 50/60Hz 0.5A 输出: 5V/9Vdc 2A	/	惠州比亚迪电子有限公司	1#使用	CCC: 20150109 07762845
10	旅行充电器	/	TC-G400	输入: 100-240Vac 50/60Hz 0.5A 输出: 5Vdc 2A	/	惠州比亚迪电子有限公司	2#使用	CCC: 20150109 07758357

样品照片 (EMC)



样品照片 (EMC)



样品照片 (EMC)



电磁兼容描述报告

1. 受试设备 (EUT) 描述:

受试设备安装形式: 便携式

受试设备接地方式: 充电器浮地

受试设备一般描述: 本设备为电信终端设备, TD-LTE 数字移动电话机。具有 GSM 900MHz/DCS 1800MHz/CDMA/TD-SCDMA/WCDMA/cdma2000 /TD-LTE/FDD-LTE 等工作频段。

供电方式: 充电器单相交流 电源电压: 100-240V 电源频率: 50/60Hz 电流: 0.5A

适配器输出: 直流, 5V/9VDC,2A 或 5VDC,2A

电源线: /

信号线: /

I/O 接口: /

电信/网络端口: /

电信/网络端口连接电缆: /

支持的工作模式: 900/1800MHz TDMA 数字蜂窝移动台; CDMA 数字蜂窝移动台; TD-SCDMA 数字蜂窝移动台; WCDMA 数字蜂窝移动台; cdma2000 数字蜂窝移动台; TD-LTE 数字蜂窝移动台; FDD-LTE 数字蜂窝移动台

多功能设备描述 (适用时): /

2. 重要说明:

本次申请的型号为 GIONEE M5 (旅行充电器: TC-G300 输出: 5V/9VDC,2A;TC-G400 输出: 5VDC,2A)。本次共有两个充电器, 选择 1#充电器进行全项目测试, 选择 2#充电器补做除辐射杂散以外的其余检测项目。测试数据报告 C-00401-Z1505QP-01849-D-E1 对应 GSM 制式 GB/T 22450.1-2008 标准。测试数据报告 C-00401-Z1505QP-01849-D-E2 对应 CDMA 制式 GB/T 19484.1-2013 标准。测试数据报告 C-00401-Z1505QP-01849-D-E3 对应 TD-SCDMA 制式 YD/T 1592.1-2012 标准。测试数据报告 C-00401-Z1505QP-01849-D-E4 对应 WCDMA 制式 YD/T 1595.1-2012 标准。测试数据报告 C-00401-Z1505QP-01849-D-E5 对应 cdma2000 制式 GB/T 19484.1-2013 标准。测试数据报告 C-00401-Z1505QP-01849-D-E5 对应 TD-LTE 制式 YD/T 2583.14-2013 标准。测试数据报告 C-00401-Z1505QP-01849-D-E7 对应 FDD-LTE 制式 YD/T 2583.14-2013 标准。

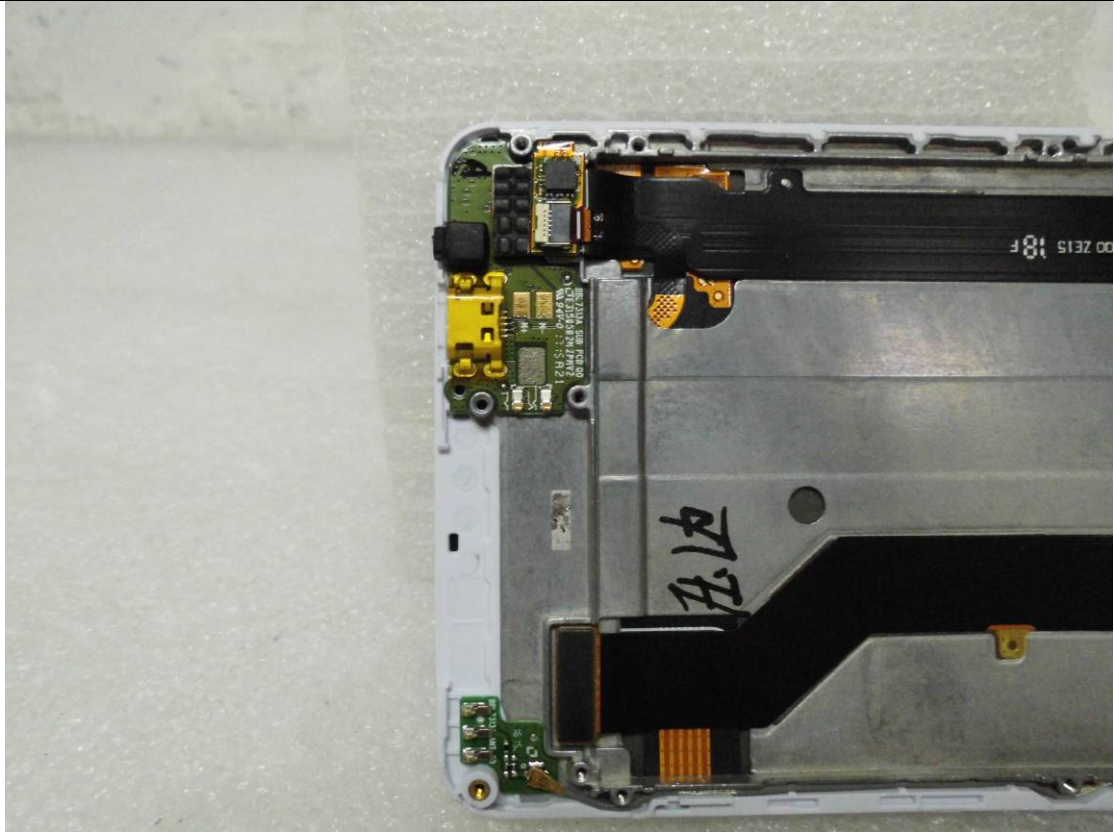
电磁兼容关键件清单

序号	关键件名称	位号	型号	规格	生产者 (制造商)	生产企业	使用/备用	备注
1	天线	/	GIONEE M5	内置	/	深圳市三极天线技术有限公司	使用	
2	基带芯片	/	MT6735V	主芯片, 1.3GHz, TFBGA 641pin	/	台湾联发科技股份有限公司	使用	
3	显示屏	/	AMS549HQ02	LCM, 5.5 寸, HD, LCD/TP (AMOLED)	/	三星电子(中国)有限公司	使用	
4	功率放大芯片	/	SKY77643-11	射频功放, GaAs, GSM/UMTS/LTE, MCM42pin	/	思佳讯通讯技术发展(上海)有限公司	使用	
5	功率放大芯片	/	SKY77916-11	射频功放, GaAs, GSM/TDS/LTE_B39, MCM 38pin	/	思佳讯通讯技术发展(上海)有限公司	使用	
6	功率放大芯片	/	SKY77765-11	射频功放, INGAP, WCDMA_B5, QFN 10pin	/	思佳讯通讯技术发展(上海)有限公司	使用	
7	无线收发芯片	/	MT6169V	射频收发芯片, GSM/UMTS/LTE, TFBGA 175pin	/	台湾联发科技股份有限公司	使用	
8	无线收发芯片	/	MT6158V	射频收发芯片, CDMA20001xRTT/EVDO, VFBGA 91pin	/	台湾联发科技股份有限公司	使用	
9	旅行充电器	/	TC-G300	输入: 100-240Vac 50/60Hz 0.5A 输出: 5V/9Vdc 2A	/	惠州比亚迪电子有限公司	1#使用	CCC: 20150109 07762845
10	旅行充电器	/	TC-G400	输入: 100-240Vac 50/60Hz 0.5A 输出: 5Vdc 2A	/	惠州比亚迪电子有限公司	2#使用	CCC: 20150109 07758357

样品照片 (EMC)



样品照片 (EMC)



样品照片 (EMC)



电磁兼容描述报告

1. 受试设备 (EUT) 描述:

受试设备安装形式: 便携式

受试设备接地方式: 充电器浮地

受试设备一般描述: 本设备为电信终端设备, TD-LTE 数字移动电话机。具有 GSM 900MHz/DCS 1800MHz/CDMA/TD-SCDMA/WCDMA/cdma2000 /TD-LTE/FDD-LTE 等工作频段。

供电方式: 充电器单相交流 电源电压: 100-240V 电源频率: 50/60Hz 电流: 0.5A

适配器输出: 直流, 5V/9VDC,2A 或 5VDC,2A

电源线: /

信号线: /

I/O 接口: /

电信/网络端口: /

电信/网络端口连接电缆: /

支持的工作模式: 900/1800MHz TDMA 数字蜂窝移动台; CDMA 数字蜂窝移动台; TD-SCDMA 数字蜂窝移动台; WCDMA 数字蜂窝移动台; cdma2000 数字蜂窝移动台; TD-LTE 数字蜂窝移动台; FDD-LTE 数字蜂窝移动台

多功能设备描述 (适用时): /

2. 重要说明:

本次申请的型号为 GIONEE M5 (旅行充电器: TC-G300 输出: 5V/9VDC,2A;TC-G400 输出: 5VDC,2A)。本次共有两个充电器, 选择 1#充电器进行全项目测试, 选择 2#充电器补做除辐射杂散以外的其余检测项目。测试数据报告 C-00401-Z1505QP-01849-D-E1 对应 GSM 制式 GB/T 22450.1-2008 标准。测试数据报告 C-00401-Z1505QP-01849-D-E2 对应 CDMA 制式 GB/T 19484.1-2013 标准。测试数据报告 C-00401-Z1505QP-01849-D-E3 对应 TD-SCDMA 制式 YD/T 1592.1-2012 标准。测试数据报告 C-00401-Z1505QP-01849-D-E4 对应 WCDMA 制式 YD/T 1595.1-2012 标准。测试数据报告 C-00401-Z1505QP-01849-D-E5 对应 cdma2000 制式 GB/T 19484.1-2013 标准。测试数据报告 C-00401-Z1505QP-01849-D-E5 对应 TD-LTE 制式 YD/T 2583.14-2013 标准。测试数据报告 C-00401-Z1505QP-01849-D-E7 对应 FDD-LTE 制式 YD/T 2583.14-2013 标准。

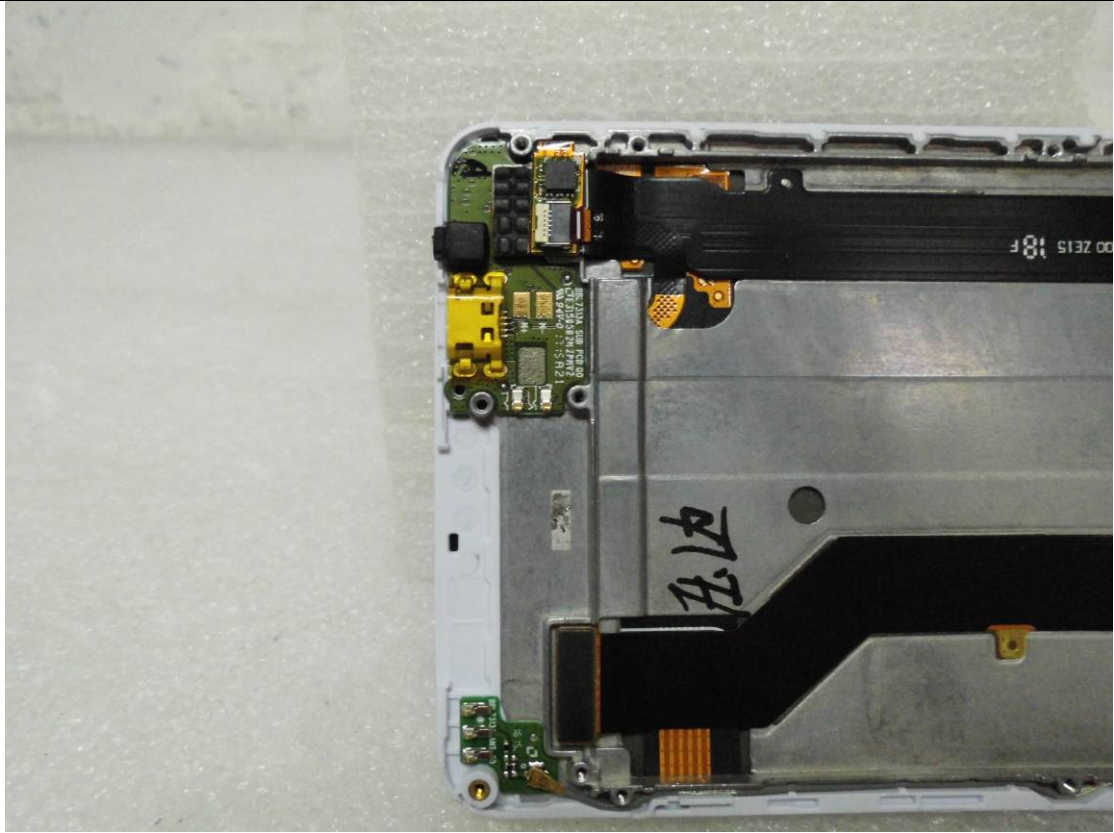
电磁兼容关键件清单

序号	关键件名称	位号	型号	规格	生产者 (制造商)	生产企业	使用/备用	备注
1	天线	/	GIONEE M5	内置	/	深圳市三极天线技术有限公司	使用	
2	基带芯片	/	MT6735V	主芯片, 1.3GHz, TFBGA 641pin	/	台湾联发科技股份有限公司	使用	
3	显示屏	/	AMS549HQ02	LCM, 5.5 寸, HD, LCD/TP (AMOLED)	/	三星电子(中国)有限公司	使用	
4	功率放大芯片	/	SKY77643-11	射频功放, GaAs, GSM/UMTS/LTE, MCM42pin	/	思佳讯通讯技术发展(上海)有限公司	使用	
5	功率放大芯片	/	SKY77916-11	射频功放, GaAs, GSM/TDS/LTE_B39, MCM 38pin	/	思佳讯通讯技术发展(上海)有限公司	使用	
6	功率放大芯片	/	SKY77765-11	射频功放, INGAP, WCDMA_B5, QFN 10pin	/	思佳讯通讯技术发展(上海)有限公司	使用	
7	无线收发芯片	/	MT6169V	射频收发芯片, GSM/UMTS/LTE, TFBGA 175pin	/	台湾联发科技股份有限公司	使用	
8	无线收发芯片	/	MT6158V	射频收发芯片, CDMA20001xRTT/EVDO, VFBGA 91pin	/	台湾联发科技股份有限公司	使用	
9	旅行充电器	/	TC-G300	输入: 100-240Vac 50/60Hz 0.5A 输出: 5V/9Vdc 2A	/	惠州比亚迪电子有限公司	1#使用	CCC: 20150109 07762845
10	旅行充电器	/	TC-G400	输入: 100-240Vac 50/60Hz 0.5A 输出: 5Vdc 2A	/	惠州比亚迪电子有限公司	2#使用	CCC: 20150109 07758357

样品照片 (EMC)



样品照片 (EMC)



样品照片 (EMC)

