

SAMSUNG

SM-A3009 数字移动电话机 快速入门指南

获取更多信息

在您的设备上，打开互联网应用程序并从书签列表中选择使用说明书的书签。

访问 www.samsung.com/cn 以查看设备信息、使用说明书等。

如果访问互联网，可能会产生其他费用。有关详细信息，请联系服务提供商。

·收发信息、上传和下载、进行自动同步、使用部分应用程序或使用定位服务可能会产生其他费用。如欲避免产生额外费用，请选择合适的数据收费计划。有关详细信息，请联系服务提供商。

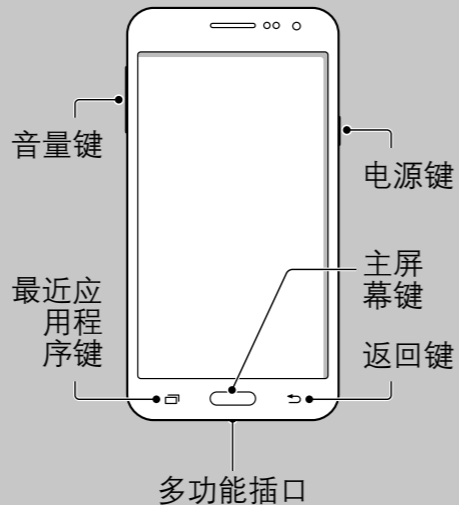
·我公司郑重提醒各位用户，任何未经本公司授权的操作系统升级都可能对您的信息安全带来风险。

·如果您是 Windows XP 用户，确保电脑上安装了 Windows XP Service Pack 3 或更高版本。

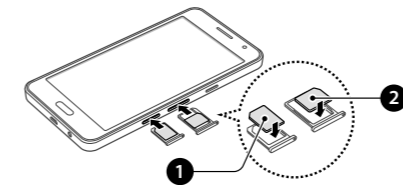
·确保您的电脑上安装了 Samsung Kies 或 Windows Media Player 10 或更高版本。

设备部位图

如欲打开设备，按住电源键几秒钟。



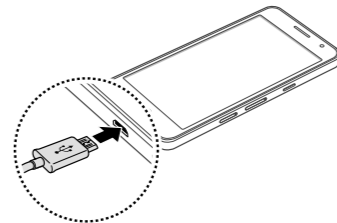
安装 UIM 或 SIM 卡



- SIM 卡槽 ② 还可用作存储卡槽。但不能将 SIM 卡和存储卡同时插入。
- 本设备仅可使用 Nano-UIM 或 Nano-SIM 卡。

为电池充电

首次使用设备之前，必须为电池充电。



- 充电时，充电器应保持紧贴电源插座并易于拔插。

联系三星服务中心前，请先尝试以下解决办法

联系三星服务中心前，请先仔细地阅读使用说明书，尝试以下解决方案。某些情形可能不适用于您的设备。

如果尝试这些操作后，依然无法正常使用，请联系三星服务中心。

- 如果设备冻结或存在严重错误，可能需要关闭应用程序或重新插入电池并重启设备才能恢复正常。如果问题依然存在，请进行出厂数据重置。请注意，进行出厂数据重置时，最初购买本产品之后设备上存储的一切个人信息、包括购买并安装的应用程序都将被删除。

· 设备故障或执行出厂重置时，如果您没有安全保管备份文件，您将无法恢复以前的数据。务必对设备上存储的所有重要数据进行备份，以及在安全的地方保管好。

· 当使用耗电量的应用程序或长时间在设备上使用应用程序，设备摸上去就会很热。这属于正常情况，不会影响设备的使用寿命或性能。

· 如果为触摸屏装上保护盖或手不干净，触摸屏反应缓慢或可能无法正常工作。如果触摸屏受到刮擦或损坏，请联系三星服务中心。

■ 本产品电磁辐射比吸收率 (SAR) 最大值为 0.204 W/kg, 符合国家标准 GB 21288-2007 的要求。

■ 天津三星通信技术有限公司
地址: 天津市西青区微电子工业区微五路 9 号 (邮编: 300385)

■ 惠州三星电子有限公司
地址: 广东省惠州市仲恺高新技术产业开发区陈江街道仲恺六路 256 号 (邮编: 516029)

■ 保留备用

中国印刷
GH68-42391A 版本 1.0
中文 10/2014



安全信息

使用设备前, 请先阅读所有安全信息以确保安全和正确使用。



注意

- 用错误型号电池更换会有爆炸危险。务必按照说明处置用完的电池。



警告

遵循下面提供的警告信息以防止火灾或爆炸等事故

- 请勿使您的设备受到物理碰撞或损坏。
 - 请勿将设备放在后裤袋或挂在腰部。
 - 将备用电池存放在适当的保护袋中。
- 使用制造商认可的电池、充电器、配件和用品。

- 避免多功能插口和电池电极接触到导电物体, 例如金属或液体。
- 请勿用湿手触摸设备。此外, 请勿在洗手间等液体环境中或在进行游泳等活动时使用设备。
- 如果设备的任何部件有裂痕或破损, 或者如果设备变得非常热, 请立即停止使用设备并联系三星服务中心。
- 请勿在电池仓裸露时打开或使用设备。

遵循下面的警告以防止伤人或损坏设备

- 请勿让儿童或动物咀嚼或吞咽设备。
- 请勿用设备戳刺眼睛、耳朵或其他身体部位, 或将设备放入嘴巴中。
- 如果设备有照相机闪光灯或指示灯, 请勿靠近人或动物的眼睛使用。
- 请勿将设备存放在过热或过冷的地方。建议在温度介于 5 °C 至 35 °C 的地方使用设备。
- 请勿在加热器、微波炉、烹饪设备或高压容器附近或内部存放设备。
- 保持设备干燥。



为防止在使用耳机时可能发生听力损害, 请勿长时间使用高音量收听声音。

若要查看完整的安全信息, 点击
应用程序 → 设定 → 关于设备
→ 法律信息 → 安全信息。

请勿在医院、飞机或汽车等可能受无线电频率干扰的场所使用您的设备

- 如有可能, 请避免在起搏器 15 cm 范围内使用设备, 其原因是设备可能会干扰起搏器。
- 为了尽量减少对起搏器的干扰, 请在与起搏器相反的身体另一侧使用设备。
- 如果使用医疗设备, 请在使用本设备之前联系医疗设备制造商, 以确定该设备是否会受本设备所发出的无线电频率影响。

- 请勿在雷雨天气在室外使用设备。
- 请遵守有关驾车时使用移动设备的所有安全警告和规定。

- 在飞机上, 使用电子设备会干扰飞机的电子导航仪。确保设备在飞机起飞和着陆期间一直关闭。起飞后, 您可在得到机组人员允许的情况下以飞行模式使用设备。
- 汽车的电子设备可能因设备的无线电干扰而出现故障。有关详细信息, 请联系制造商。

请勿将设备放在具有浓烟或浓雾的地方

否则可能会损坏设备的表面或导致设备故障。

如果您使用助听器及人工植入耳蜗, 请联系制造商了解有关无线电干扰的信息

本设备发出的无线电频率可能会干扰某些助听器。使用本设备之前, 请联系制造商, 以确定助听器是否会受本设备所发出的无线电频率影响。

版权 © 2014 Samsung Electronics

产品中有毒有害物质或元素的名称及其含量

部件名称	有毒有害物质或元素					
	铅 (Pb)	汞 (Hg)	镉 (Cd)	六价铬 (Cr ⁶⁺)	多溴联苯 (PBB)	多溴二苯醚 (PBDE)
印刷电路板组件	X	O	O	O	O	O
塑料	O	O	O	O	O	O
金属	X	O	O	O	O	O
电池	X	O	O	O	O	O
附件	X	O	O	O	O	O

O: 表示该有毒有害物质在该部件所有均质材料中的含量均在 GB/T 26572 标准规定的限量要求以下。

X: 表示该有毒有害物质至少在该部件某一均质材料中的含量超出 GB/T 26572 标准规定的限量要求。

本表格提供的信息是基于供应商提供的数据及三星公司的检测结果。在当前技术水平下, 所有有毒有害物质或元素的使用控制到了最底线。三星公司会继续努力通过改进技术来减少这些物质和元素的使用。



本产品的“环保使用期限”为 20 年, 其标识如左图所示。电池等可更换部件的环保使用期限可能与产品的环保使用期限不同。只有在本说明书所述的正常情况下使用本产品时, “环保使用期限”才有效。